

## 【IT 専門用語】 目次 (もくじ)

1、通用片假名 IT 术语 汎用カタカナ IT 用語	2
2、开发基础(代码/编程) 開発基礎 (コード / プログラミング)	3
① 前端 / 后端开发用语 フロントエンド・バックエンド	4
② Vue.js 术语	4
③ Java 术语	5
3、错误/调试/日常问题 エラー / デバッグ / 日常トラブル対応 の頻出用語	6
▼仕事の流れ: 発生 → 調査 → 复現 → 修正 → 测试 → 部署 → 解決 → 報告	7
4、工具与技术环境 ツール・環境	8
5、数据库(DB) / SQL データベース	9
① 【database】 に対する操作: creat database / drop database / -- / show database	9
② 【table】 に対する操作: creat table / drop table / alter table / desc	9
③ 【カラム(=フィールド)】 (中文: 列) に対する操作: add colum / drop colum / modify colum / --	9
④ 【レコード】 (中文: 行) に対する操作: insert / delet / update / selet	9
6、网络/系统基础(偏基础设施) ネットワーク / システム基礎 (インフラ寄り)	10
7、开发流程 開発プロセス	10
①開発プロセス 软件开发生命周期 開発ライフサイクル	11
1. 要件定義   需求分析	11
2. 基本設計   概要设计	11
3. 詳細設計   详细设计	11
4. 開発・実装   开发	12
5. テスト   测试	12
6. デプロイ   部署	12
7. 保守・運用   运维与维护	13
②テスト項目の主要分類 (試験項目)	13
▼按【测试阶段】分类:	13
▼按【测试内容】分类:	14
③开发与测试的反馈循环流程 開発とテストのフィードバックループ	15
8、电脑设备・系统 コンピュータ機器 / システム 関連用語	15
9、系统/软件质量与设计 システム・ソフトウェアの品質 / 設計関連用語	16
10、开发人员与角色相关 人と役割	17
11、前端相关・UI 操作相关 フロントエンド / UI 操作関連用語	17

作成者：朱曉駿

作成日：2026 年 1 月 6 日

※ 【加粗】为重点记忆；各色【彩色字体】为易混淆、需区分使用场景等标注→达成目标：熟悉,看到一下认出

# 1、通用片假名 IT 术语 汎用カタカナ IT 用語

术语中文	对应日语	对应英文
文件	ファイル	File
文件夹	フォルダ	Folder
图标(or 社媒头像)	アイコン	Icon
浏览器	ブラウザ	Browser
下载	ダウンロード	Download
上传	アップロード	Upload
设置	設定 (せってい)	Settings
默认	デフォルト	Default
属性	プロパティ	Properties
快捷方式	ショートカット	Shortcut
<b>注册</b>	<b>登録</b> (とうろく)	Register / Registration
<b>登录</b>	<b>ログイン</b>	Login
登出	ログアウト	Logout
用户	ユーザー	User
密码(通用)	パスワード	Password
密码(纯数字) 常用于银行卡等本人验证	暗証番号 (あんしょうばんごう)	PIN Personal Identification Number
<b>模板</b> 「拿来直接用的样板」 复用、拷贝、生成	<b>テンプレート</b> ※缩写为 <b>テンプレ</b> 时， 表示惯常的、老套的。	<b>Template</b>
	<ul style="list-style-type: none"> <li>●Mail テンプレート</li> <li>●Sourcecode テンプレート</li> <li>●テンプレートを作成/使用する</li> </ul>	<ul style="list-style-type: none"> <li>●この画面は<b>既存</b>のテンプレートを 使っています。 →这个页面使用了<b>现有模板</b>。</li> </ul>
<b>模板、格式；格式化</b> 「必须遵守的形式 / 规则」 规定、统一、不能随便改	<b>フォーマット</b>	<b>Format</b>
	<ul style="list-style-type: none"> <li>●この申請書は指定の<b>フォーマット</b> で提出してください。 →请按指定<b>格式</b>提交申请表。</li> <li>●日付の<b>フォーマット</b>が正しくあり ません。 →日期<b>格式</b>不正确。</li> </ul>	<p>「この <b>USB メモリ</b> を<b>フォーマット</b> してください。」 请把这个 <b>U 盘</b> <b>格式化</b> 一下。</p>
共享(文件、资源)	<b>共有</b> (きょうゆう)	Share

## 2、开发基础(代码/编程) 開発基礎 (コード/プログラミング)

术语中文	对应日语	对应英文
代码	コード	Code
源代码	ソースコード	Source Code
脚本	スクリプト	Script
类	クラス	Class
对象	オブジェクト	Object
函数 / 方法	<b>関数 / メソッド</b>	Method
变量	<b>変数</b> (へんすう)	Variable
常量	<b>定数</b> (ていすう)	Constant
参数	<b>引数</b> (ひきすう) 写代码：方法、函数调用 时用 <b>パラメータ</b> 写设计书：说规格、API 时用	Argument / Parameter
	<ul style="list-style-type: none"> <li>●<u>传入参数：引数を渡す</u> →例文：引数を2つ渡してください。</li> <li>●<u>调用方法：メソッドを呼び出す</u> →例文：このメソッドを呼び出す時の引数が間違っています。</li> </ul>	
返回值	<b>戻り値</b> (もどりち)	Return Value
字段	フィールド	Field
缩进	<b>インデント</b> 未缩进： <b>インデント</b> が <b>ついていない</b> 缩进对齐： <b>インデント</b> が <b>そろっている</b>	Indent
编译	コンパイル	Compile
(编程)实现	<b>実装</b> (じっそう) 更常用 / インプリメント	Implement
	<b>機能</b> を実装する →实现 <b>機能</b> 詳細設計どおりに実装する →按详细设计实现	

## ① 前端 / 后端开发 用语 フロントエンド・バックエンド

中文术语	对应日语	对应英文
前端	フロントエンド	Frontend
后端	バックエンド	Backend
API	API (エーピーアイ)	API Application Programming Interface
框架	フレームワーク	Framework
组件	コンポーネント	Component

## ② Vue.js 术语

中文术语	对应日语	对应英文
单文件组件	単一ファイルコンポーネント	Single File <b>Component</b>
响应式	リアクティブ	Reactive
指令	ディレクティブ	Directive
插值	差し込み	Interpolation
生命周期钩子	ライフサイクルフック	Lifecycle Hook
父组件	親コンポーネント	Parent Component
子组件	子コンポーネント	Child Component
props	プロップス	Props
emit	エミット	Emit
computed	計算プロパティ	Computed Property
watch	ウォッチャー	Watcher
v-model	双方向バインディング	Two-way Binding
事件绑定	イベントバインディング	Event Binding
路由	ルーティング	Routing
Vue Router	Vue ルーター	Vue Router
状态管理	状態管理	State Management
Vuex	Vuex (ビューエックス)	Vuex
组件注册	コンポーネント登録	Component Registration
插槽 (slot)	スロット	Slot
异步组件	非同期コンポーネント	Async Component

### ③ Java 相关常用术语表

中文术语	对应日语	对应英文
类	クラス	Class
接口	インターフェース	Interface
继承	継承 (けいしょう)	Inheritance
多态	多態性	Polymorphism
封装	カプセル化	Encapsulation
抽象类	抽象クラス	Abstract Class
方法 (函数)	メソッド (関数)	Method
属性 (字段)	フィールド	Field
构造函数	コンストラクタ	Constructor
包	パッケージ	Package
导入	インポート	Import
异常处理	例外処理	Exception Handling
抛出异常	例外スロー	Throw Exception
捕获异常	例外キャッチ	Catch Exception
try-catch 结构	try-catch 文	try-catch Block
静态方法	静的メソッド	Static Method
main 函数	メイン メソッド	main Method
JVM (Java 虚拟机)	Java 仮想マシン	Java Virtual Machine
字节码	バイトコード	Bytecode
线程	スレッド	Thread

### 3、 错误/调试/日常问题 エラー / デバッグ / 日常トラブル対応の頻出用語

中文	日语	读音	英文
后端运行	バックエンドの実行	実行 (じっこう)	Backend Execution
数据库 <b>连接</b>	データベース <b>接続</b>	接続 (せつぞく)	Database Connection
数据 <b>传输</b>	データ <b>転送</b>	転送 (てんそう)	Data Transfer
输入	入力	にゅうりょく	Input
输出	出力	しゅつりょく	Output
返回	戻り値	もどりち	Return Value
按钮	ボタン	—	Button
表格	テーブル / 表	表 (ひょう)	Table
点击	クリック	—	Click
<b>错误</b>	<b>エラー</b>	—	<b>Error</b>
<b>异常</b>	<b>例外</b>	<b>れいがい</b>	<b>Exception</b>
<b>Bug / 缺陷</b>	<b>バグ / 不具合</b>	<b>不具合 (ふぐあい)</b>	<b>Bug</b>
<b>故障</b>	<b>障害</b>	<b>しょうがい</b>	<b>Failure</b>
<b>崩溃</b>	<b>クラッシュ</b>	—	<b>Crash</b>
日志	ログ	—	Log
部署	デプロイ する	—	Deploy
测试	テスト する	—	Test
抛出异常	例外を <b>スロー</b> する	<b>详细解释见下方【补充】</b>	Throw Exception
重启	再起動	さいきどう	Restart
更新	アップデート	—	Update
下载	ダウンロード	—	Download

▼ **仕事の流れ：発生 → 調査 → 复现 → 修正 → 测试 → 部署 → 解决 → 报告**

1 問題が <b>発生</b> する	2 原因を <b>調査</b> する	3 問題を <b>再現</b> する
4 ログを <b>出力</b> する / <b>確認</b> する	5 修正内容を <b>対応</b> する / <b>修正</b> する	6 動作を <b>テスト</b> する
7 本番に <b>デプロイ</b> する (部署到生产环境)	8 問題が <b>解决</b> する	9 結果を <b>報告</b> する

中文	日语	读音	英文
发生	発生 する	はっせいする	Occur
修正	修正 する	しゅうせいする	Fix
确认	確認 する	かくにんする	Check / Confirm
对应处理	対応 する	たいおうする	Handle
调查	調査 する	ちょうさする	Investigate
调试	デバッグ する	—	Debug
解决	解决 する	かいけつする	Resolve
复现	再現 する	さいげんする	Reproduce
报告	報告 する	ほうこくする	Report

\* **【会議用報告】**：

不具合が**発生**したため、現在原因を**調査**しています。

**再現**でき次第、**修正対応**を行い、**テスト**後に本番環境へ**デプロイ**予定です。

進捗は随時**報告**します。

▼ **【補充】**

● **【抛出异常】的含义：**

抛出异常 = 程序在发生错误时，主动把“异常情况”交给上层处理

● **为什么要“抛出”而不是“自己处理”？**

因为：

当前方法 不知道该怎么处理

或 不应该在这里处理

交给调用者（上层）更合适

● **【抛出异常】的流程 & 对应日语表达：**

**Review** 代码 → **发现错误** → **抛出异常** → 上层代码**捕获并处理** (或程序中断)

**レビュー** → **エラーを発見する**

→ 例外を**スロー**する (抛出异常)      **throw** exception

→ 例外を**キャッチ**する (捕获异常)      **catch** exception

→ 例外**処理**を行う (进行异常处理)      **handle** exception

## 4、 工具与技术环境 ツール・環境

编辑器	Editor	エディタ
IDE	Integrated Development Environment	統合開発環境 (とうごう かいはつ かんきょう)
Git 仓库	Git <b>Repository</b>	<b>リポジトリ</b>
命令行	Command Line	コマンド ライン
终端	<b>Terminal</b>	<b>ターミナル</b>
服务器	Server	サーバー
本地环境	<b>Local</b> Environment	<b>ローカル</b> 環境

## 5、数据库(DB) / SQL データベース

术语中文	对应日语	对应英文
数据库	データベース	Database
表	テーブル	Table
行 / 记录	レコード	Record
列 / 字段	カラム / フィールド	Column / Field
主鍵	主キー	Primary Key
外鍵	外部キー	Foreign Key
索引	インデックス	Index
查询	クエリ	Query
子查询	サブクエリ	Subquery
增加(增)	追加 (ついか)	DB 范畴内操作对象不同, 对应英语也不同。(见表下内容)
删除(删)	削除 (さくじょ)	(见表下内容)
更新(改)	更新 (こうしん)	(见表下内容)
查询(查)	確認 (かくにん)	(见表下内容)
事务	トランザクション	Transaction = 多条 SQL 的“最小处理单位”
提交	コミット	Commit
回滚	ロールバック	Rollback
连接	結合 / ジョイン	Join
左连接	左外部結合	Left Join / Left Outer Join
WHERE 子句	WHERE 句 (ホエア く)	WHERE Clause
数据完整性	データ整合性	Data Integrity
关系型数据库	リレーショナル データベース	Relational Database (RDB)

▼以下每组【紫色】部分, 分别对应【增删改查】:

※【增删改查】的日语: 追加・作成 / 削除 / 変更・更新 / 確認

①【database】に対する操作:

creat database / drop database / -- / show database

作成 / 削除 / -- / 確認

②【table】に対する操作:

creat table / drop table / alter table / desc

作成 / 削除 / -- / 確認

③【カラム(=フィールド)】(中文: 列)に対する操作:

add colum / drop colum / modify colum / --

追加 / 削除 / 変更・更新 / 確認

④【レコード】(中文: 行)に対する操作:

insert / delet / update / selet

追加 / 削除 / 変更・更新 / 確認

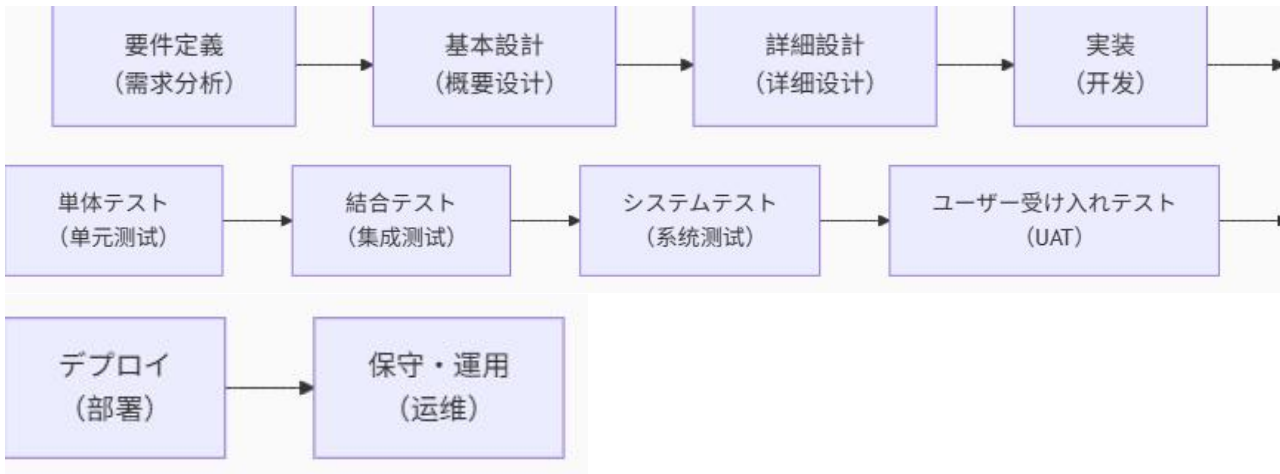
## 6、网络/系统基础(偏基础设施) ネットワーク / システム基礎 (インフラ寄り)

术语中文	对应日语	对应英文
网络	ネットワーク	Network
服务器	サーバー	Server
客户端	クライアント	Client
IP 地址	IP アドレス	IP Address
子网掩码	サブネット マスク	Subnet Mask
网关	ゲートウェイ	Gateway
端口	ポート	Port
带宽	バンド幅	Bandwidth
延迟	レイテンシ	Latency
同步	同期 (どうき)	Synchronization

## 7、开发流程 開発プロセス

术语中文	对应日语	对应英文
需求分析	要件定義	Requirement Definition
基本设计	基本設計	Basic Design
详细设计	詳細設計	Detailed Design
开发/实装	開発・実装	Development
单元测试	単体テスト	Unit Test
集成测试	結合テスト	Integration Test
系统测试	システムテスト	System Test
回归测试	リグレッション テスト = 回帰テスト	
部署	デプロイ	Deploy
部署到生产环境	本番環境にデプロイする	Deploy to the production environment
部署新版本	新しいバージョンをデプロイする	Deploy a new version
运维	保守・運用	Operation & Maintenance
版本管理	バージョン管理	Version Control
共享	共有	Share
公开	公開	Public
分发	配布	Distribute
授权	権限付与 (けんげん ふよ)	Grant Permission

# ① 開発プロセス (软件开发生命周期 開発ライフサイクル)



● 負載テスト(負荷テスト) / 圧力テスト(ストレステスト) → システムテスト 阶段的 **非機能テスト(非機能テスト)**

## 1. 要件定義 | 需求分析

内容：与客户沟通，明确业务需求、功能和非功能需求。

输出物：要件定義書 (需求文档)、ユースケース図 (用例图)。

关键角色：ビジネスアナリスト (业务分析师)、営業 (销售)。

## 2. 基本設計 | 概要設計

内容：确定系统整体架构、模块划分和技术栈。

术语：

システム構成図 (系统架构图)

テクニカルスタック (技术栈)

输出物：基本設計書 (概要设计文档)、データフロー図、エンティティ関連図 (ER 図)。

逻辑关系：基于需求文档，为后续详细设计提供框架。

片假名	英文	中文	主要阶段
データフロー図	Data Flow Diagram	数据流图	需求分析
エンティティ関連図	ER Diagram	实体关系图	数据库设计

## 3. 詳細設計 | 详细設計

内容：定义模块的具体实现逻辑、数据库设计、接口规范等。

术语：

DB 設計 (数据库设计)

フローチャート (流程图)

输出物：

● 詳細設計書 (详细设计文档)：

各コンポーネントの具体的な仕様を詳細に記載したドキュメント。

●**プログラム仕様書:**

開発するプログラムの詳細な設計と動作を記載したドキュメント。

●**インターフェース仕様書 = API 仕様書 (API 规范)**

システム間のインターフェースの詳細を記載したドキュメント。

●**データベース設計書:**

データベースのテーブル構造、関係性、および索引を詳細に記載したドキュメント。

**关键角色:** システムエンジニア (系统工程师)。

## 4. 開発・実装 | 开发

**内容:** 编写代码, 实现设计功能。

**术语:** コーディング (编码)

単体テスト (单元测试)

バージョン管理 (版本控制, 如 Git)

**输出物:** **デバッグレポート**

**コードレビュー報告書**

**工具:** IDE (統合開発環境)、Git (ギット)。

**逻辑关系:** 严格遵循详细设计文档, 输出可运行代码。

## 5. テスト | 测试

●**単体テスト** (たんたい テスト): 单元测试 (开发者自测)

●**結合テスト** (けつごう テスト): 集成测试 (模块间联调)

●**システムテスト:** 系统测试 (全功能验证)

●**ユーザー受け入れテスト (UAT):** 用户验收测试

**リグレッションテスト** : 回归测试, Regression Testing

**パフォーマンステスト** : 性能测试, Performance Test

**セキュリティテスト** : 安全测试, Security Test

**输出物:** テストケース (测试用例)、不具合レポート (缺陷报告) = 故障处理票

**关键角色:** テスター (测试工程师)

## 6. デプロイ | 部署

**内容:** 将系统发布部署到生产环境。

**术语:** **本番環境** (生产环境)

**リリース** (发布)

**バックアップ** (备份原始系统, backup)

**ロールバック** (回滚, rollback) —— **[不依赖备份]**把系统/数据恢复到“刚才的某个状态”

**リカバリ** (恢复, recovery) —— **[依赖备份]**发生故障后, 把系统恢复到可用状态

**方法:** CI/CD (継続的インテグレーション/デリバリー)。

## 7. 保守・運用 | 运维与维护

内容：监控 (モニタリング) 系统运行、修复缺陷、升级功能。

术语：データ管理

ユーザーサポート

障害対応 (故障处理)

**バッチ処理** (批处理) (Batch processing)

**バッチ適用** (补丁应用) (Patch Application)

工具：監視ツール (如 Zabbix)、ログ管理 (日志管理)。

例文 1: Windows Update から最新の**バッチ**を**適用**してください。

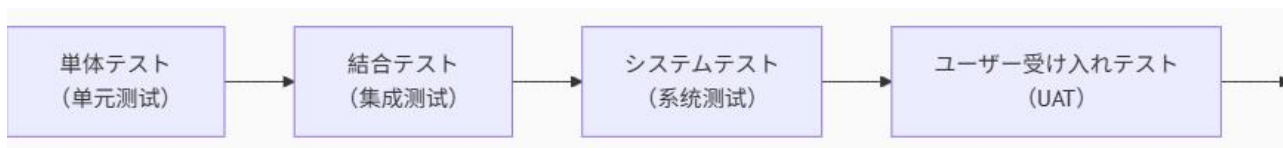
(请通过 Windows Update **应用**最新**补丁**。) [適用する: 应用]

例文 2: **バッチ適用**後にシステムの**互換性**問題が発生した。

(应用**补丁**后出现系统**兼容性**问题。) [互換性: 兼容性]

## ② テスト項目の主要分類 (試験項目)

### ▼ 按【测试阶段】分类:



### (1) 単体テスト | 単体测试 (Unit Test)

目的: 验证 一个函数 / 一个模块 是否正确。

### (2) 結合テスト | 集成测试

目的: 验证 模块间的交互 是否正常。

包含項目: API 連携テスト (API 接口测试): 确保前后端数据传递正确。

データフローテスト (数据流测试): 检查数据库与模块的数据一致性。

### (3) システムテスト | 系统测试

目的: 验证 整个系统 是否符合需求规格。

包含項目: エンドツーエンドテスト (端到端测试): 模拟用户完整业务流程。

回帰テスト (回归测试): 确保新功能不影响旧功能。

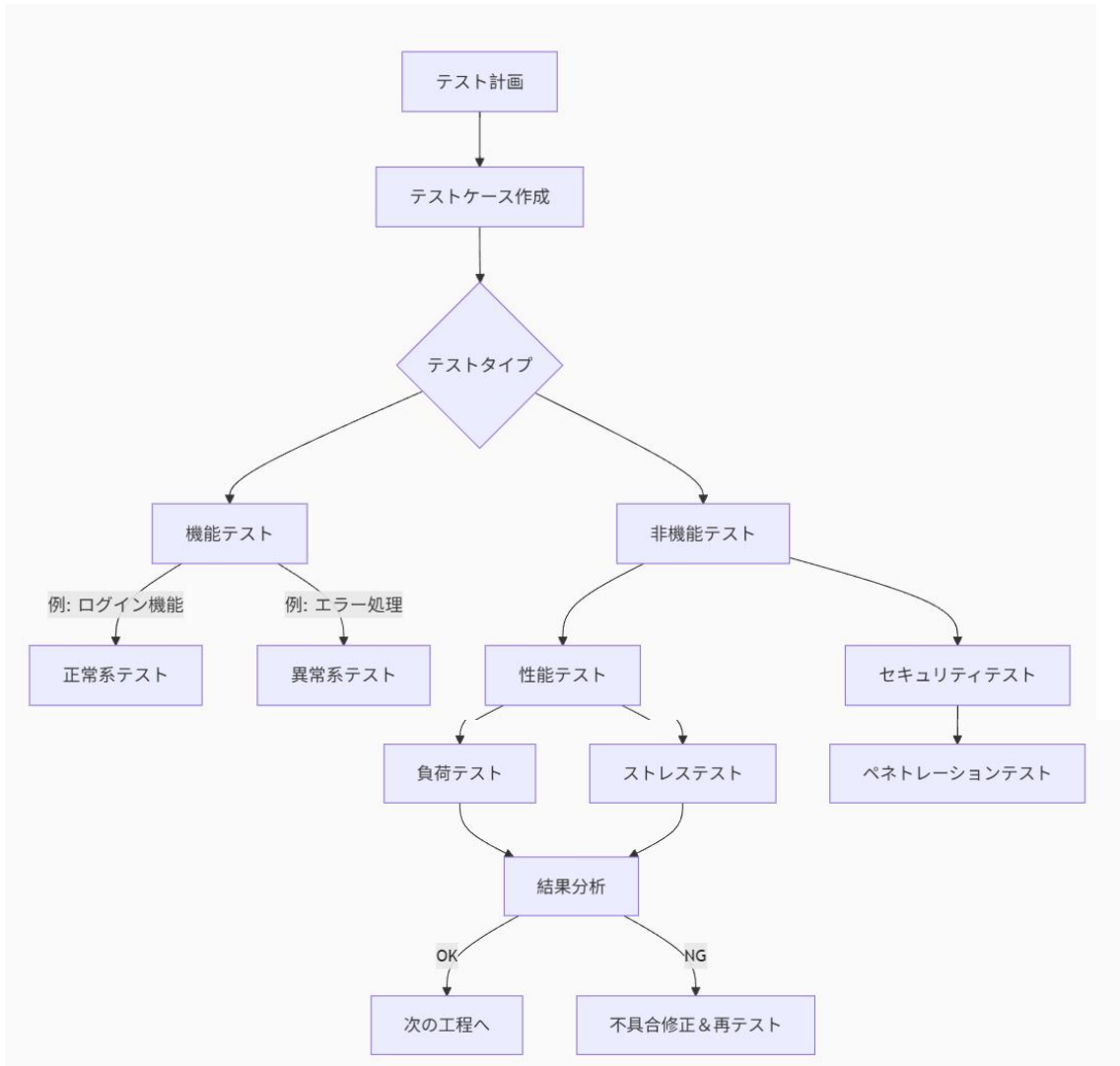
### (4) ユーザー受け入れテスト (UAT) | 用户验收测试

目的: 由客户确认系统是否满足业务需求。

業務シナリオテスト (业务场景测试): 使用真实业务数据验证。

## ▼按【测试内容】分类：

### ●测试流程与结果处理流程 **テスト工程と結果判定フロー**



## (1) 機能テスト | 功能测试

目的：验证系统是否按需求正常运作。

包含项目：

**正常系テスト** (正向测试)：验证正常输入下的预期结果。

例：用户登录成功 (ログイン成功)。

**異常系テスト** (异常测试)：验证错误输入或异常操作的处理。

例：输入错误密码时提示“パスワードが間違っています”。

**境界値テスト** (边界值测试)：验证输入边界条件。

例：密码长度限制 (8~20 文字) 的边界检查。

## (2) 非機能テスト | 非功能测试

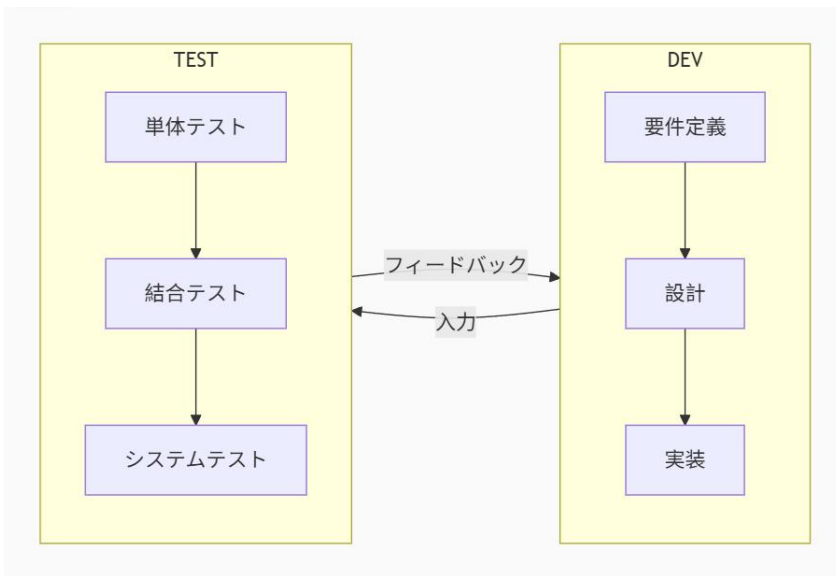
目的：验证性能、安全性等非功能性需求。

包含項目：

- **性能テスト**（性能测试）：
- **負荷テスト**（负载测试）：模拟高并发用户访问。
- **ストレステスト**（压力测试）：超过系统极限的测试。
- **セキュリティテスト**（安全测试）：
  - SQL インジェクション（SQL 注入）防护验证。
  - 認証・認可（认证/授权）漏洞检查。
- **ユーザビリティテスト**（可用性测试）：
  - UI 操作是否直观（例：ボタンの配置合理性）。

### ③ 开发与测试的反馈循环流程 開発とテストのフィードバックループ

(DEV ⇄ TEST 的输入 / 反馈关系)



## 8、电脑设备・系统相关 コンピュータ機器 / システム関連用語

中文术语	对应日语 (假名)	对应英文
显示器	モニター	Monitor
鼠标	マウス	Mouse
键盘	キーボード	Keyboard
主机	本体 (ほんたい)	Main Unit / Computer
光盘	CD / DVD	CD / DVD
硬盘	ハードディスク	Hard Disk
操作系统	オペレーティングシステム (OS)	Operating System (OS)
驱动程序	ドライバ	Driver

## 9、系统/软件质量与设计相关术语

### システム・ソフトウェアの品質 / 設計関連用語

中文术语	对应日语 (假名)	对应英文
兼容性	互換性 (ごかんせい)	Compatibility
一致性 / 完整性	整合性 (せいごうせい)	Integrity / Consistency
可用性	可用性 (かようせい)	Availability
可靠性	信頼性 (しんらいせい)	Reliability
扩展性 / 可伸缩性	拡張性 (かくちょうせい)	Scalability / Extensibility
可维护性	保守性 (ほしゅせい)	Maintainability
冗余性	冗長性 (じょうちょうせい)	Redundancy
脆弱性 / 漏洞	脆弱性 (ぜいじゃくせい)	Vulnerability
功能	機能 (きのう)	Function
规格 / 规范	仕様 (しょう)	Specification
性能	性能 (せいのう)	Performance
设置 / 配置	設定 (せってい)	Configuration
构成 / 架构	構成 (こうせい)	Architecture / Configuration
(程序) 运行 最常用	実行 (じっこう) プログラムを実行する	execute / run
(系统) 运行 运维/系统	稼働 (かどう) システムが稼働している	be in operation / be running / operate
运行 (行为) 行为/反应	動作 (どうさ) 開発するプログラムの詳細な設計と動作を記載したドキュメント。	work / behavior / operation / function

#### 上表用语出现场景:

- ①仕様書 (规格书) : 基本設計 / 詳細設計 / 非機能要件说明
- ②会议

## 10、开发人员与角色相关 人と役割

中文术语	对应日语	对应英文
开发者	開発者	Developer
工程师	エンジニア	Engineer
系统工程师	SE (システムエンジニア)	System Engineer
应用工程师	AE (アプリケーションエンジニア)	Application Engineer
架构师	アーキテクト	Architect
程序员	プログラマー	Programmer
系统分析师	システムアナリスト	System Analyst
测试人员	テスター	Tester
<b>运维</b>	<b>運用</b> 担当 (うんようたんとう)	Operations / Operator
项目经理	PM (プロジェクトマネージャー)	Project Manager
客户	顧客 (こきゃく)	Client
用户	ユーザー	User

## 11、前端相关・UI 操作相关 フロントエンド / UI 操作関連用語

中文术语	对应日语 (假名)	对应英文
页面	ページ	Page
组件	コンポーネント	Component
标签	タグ	Tag
样式	スタイル	Style
响应式布局	レスポンス デザイン	Responsive Design
表单	フォーム	Form
输入框	入力欄 (にゅうりょくらん)	Input Field
选择框	セレクトボックス	Select Box
<b>提交按钮</b>	<b>送信</b> ボタン (そうしんボタン)	Submit Button
<b>弹窗</b>	<b>ポップアップ</b>	<b>Popup</b>

12、